

やむを得ない転居に伴う退職をお考えの方へ

「新たな土地で就職活動を行なう前に、確認です。」



日管協

キャリア継続を支援する

# JPMA人財ネットワーク制度

はご存知ですか？

## 【JPMA人財ネットワーク制度】とは

配偶者の転勤や結婚、親の介護等を伴う転居によって、退職を余儀なくされる場合、転居後も継続して管理業界で働きたい従業者とキャリアを持つ人材を採用したい企業を協会ネットワークによって繋ぐ仕組みです。

※制度利用要件は裏面をご参照ください。



## 本制度に登録した会社の従業者のみなさまができること

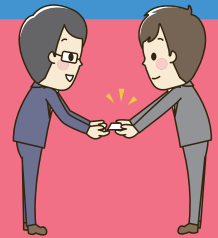
### 1 今まで培ったスキルや経験を活かすことができる

同じ業界で磨いてきたスキルを新たな場所で活かし、磨き上げることで、キャリアを継続・発展させながら働き続けることができます。



### 2 退職・転居前に落ち着いて就職活動ができる

生活環境が大きく変化する前に就職活動ができるため、しっかり見極めながら次の会社を探すことができます。



## 利用の手順

主旨に賛同し、制度に登録した日管協会員企業同士が利用できます。従業者本人から制度を利用した再就職希望があれば、担当者が希望先企業の担当者へ連絡し、両者を繋ぎます。

### ステップ1

#### 制度の利用を希望する

勤務先が本制度に企業登録しているか確認し、自社の担当窓口にて制度の利用を希望する旨を伝える。



### ステップ2

#### 希望の企業を伝える

再就職を希望する企業を自社の担当窓口にて伝え、先方に連絡をとってもらう。



### ステップ3

#### 採用選考

担当者を通じて、採用選考の実施可否を確認し、結果に合わせて対応する。

※選考が実施されない場合は、再度制度を利用し、他の企業選考を受けるか検討。



(注)本制度の利用には、企業登録が必要です。勤務先の登録状況をご確認いただき、未登録の場合は人事担当等に本制度への登録をご相談ください(裏面に企業登録ページをご案内しています)。



＼全国どこでも受け入れ可能／ ＼登録企業、続々増えています／

**制度登録会員、全国47都道府県で拡大中!**

登録企業の詳細は、  
こちらをご覧ください。

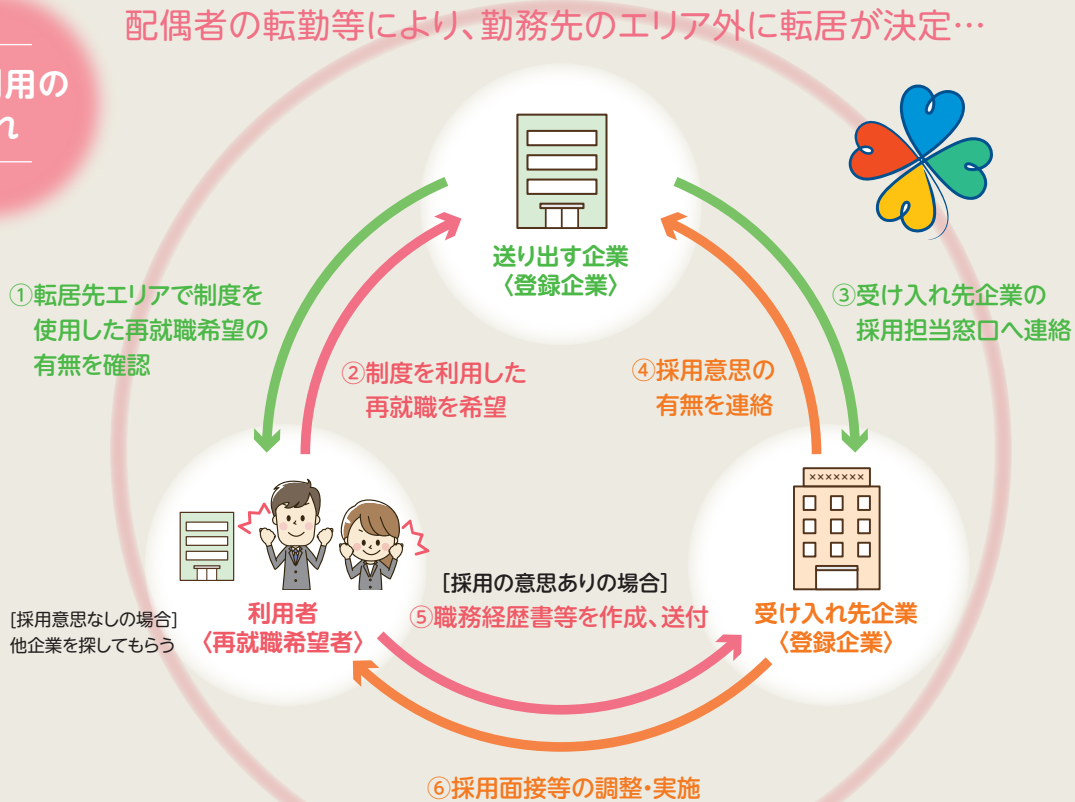


## 制度の目的



少子高齢化が進みますます働き手が不足する一方で、配偶者の転勤や結婚等に伴う転居により退職を余儀なくされる方が多くおられます。その様な方々の再就職を支援することは、働き続けたいご本人の支援だけでなく、人材とその経験値を業界内に確保し、業界を持続的に発展させていく観点からも重要であると考え、当協会レディース委員会において本制度を設立・運営しています。

### 制度利用の流れ



## よくある質問

Q. 登録企業の一覧はどこから確認できますか？

A. 日管協会ホームページで公開しています。

Q. 制度利用に条件はありますか？

A. 下記2点が制度利用の条件です。

- ① 本制度に登録した会員企業の従業者であること
  - ② 転居を伴うやむを得ない事情(結婚、介護等)による退職であること
- ※ 雇用条件改善やスキルアップ等の自己都合での利用は不可

Q. 制度を利用すると必ず希望先企業に就職できますか？

A. 本制度を利用した場合も、希望の企業の採用基準で選考が行なわれます。

そのため、希望先企業に採用予定がない場合や、選考の結果不採用となる場合もあります。

Q. 雇用条件等は決まっていますか？

A. 雇用形態、待遇、採用選考の方法等は、全て採用を行なう企業との間で調整いただく事項です。

企業登録をお考えのご担当者の方へ

登録申込み

日管協ホームページからお申込みができます。 <https://www.jpm.jp/jinzai/>

詳しくは >>>>

日管協 人財ネットワーク

検索



公益財団法人日本賃貸住宅管理協会

快適な暮らし心地をつくる。

〒100-0005 東京都千代田区丸の内1-7-12 サピアタワー18階

TEL.03-6265-1555

HP: <https://www.jpm.jp/>