



日管協

従業者の方へ

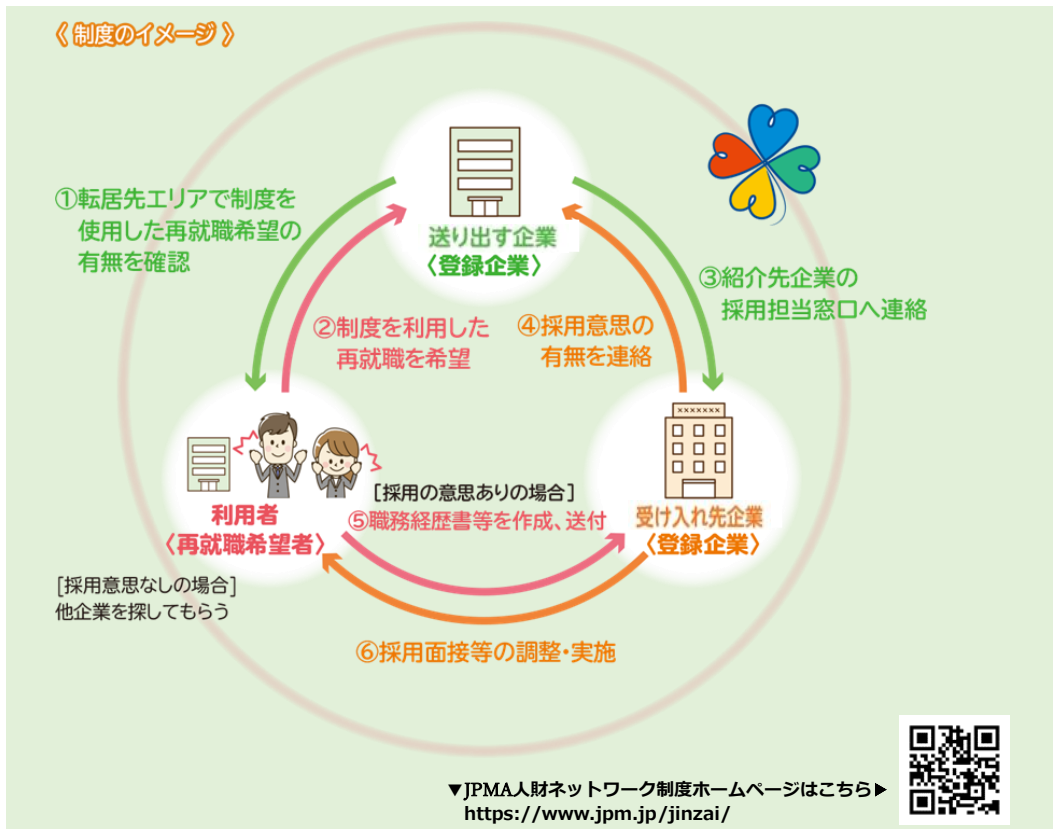
JPMA人財ネットワーク制度のご案内

【制度利用ガイド】

JPMA人財ネットワーク制度は、やむを得ない事情（結婚や配偶者の転勤、親の介護等）により転居を余儀なくされる方のキャリア継続を支援する制度です。転居が決まり、今後のキャリアに悩みを感じている方は、自身の勤務先が本制度に登録しているかを確認の上、制度の利用を検討ください。

<JPMA人財ネットワーク制度とは>

本制度は、やむを得ない事情（配偶者の転勤や結婚、親の介護等）による転居のため退職を余儀なくされる場合に、転居後も継続して管理業界で働きたい従業者とキャリアを持つ人材を採用したい企業を、公益財団法人日本賃貸住宅管理協会（以下、日管協）のネットワークで繋ぐ仕組みです。



<制度の利用要件>

- 本制度に登録した会員企業の従業者である（正規、非正規問わない）こと。
- 転居を伴うやむを得ない事情（結婚、介護等）による退職であること。
*雇用関係のないお知り合い・ご親族等の場合は、制度の利用はできません。
*雇用条件改善やスキルアップ等の自己都合での利用はできません。

※裏面も必ずご参照下さい。



※制度利用に関する注意※ (必ずお読みください)

※本制度を利用しての転職活動は、採用を約束するものではありません。

採用選考が行われない場合や、選考の結果不採用となる場合もあります。

※採用選考の方法、待遇、雇用形態等は採用を行う企業との間で調整
いただく事項となります。現職と同じ条件で雇用されることが約束
されているわけではありません。

※日管協は採用に関する個人情報等を一切受け取りません。採用に関する
事項について、日管協にお問い合わせをいただいても、お答えはできま
せん。

<利用の手順>

1. 制度の利用を希望する

自分の勤務先企業が「JPMA人財ネットワーク制度」に企業登録をしているか確認し、制度の利用を希望する旨を伝える。

2. 希望の企業を自社の担当窓口伝える

再就職を希望する企業を選んで社内の担当窓口へ伝え、先方に連絡をとってもらう。

※転居先エリアに複数企業がある場合は、採用選考に進みたい企業を1つ選ぶ
(複数の就業希望は出せません)。

※企業間では、詳細な個人情報(お名前、履歴書等)のやり取りは発生しません
(これまでの担当業務、希望する雇用形態、年齢、性別等の情報を提供し、先方は
選考の実施可否を検討します)。

3. 採用選考(選考が実施されない場合は、再度、制度を利用するか検討)

担当者を通じて、採用選考の実施の可否を確認し、結果に合わせて対応する。

a.採用選考が行われる場合	b.採用選考が行われない場合
1. 再就職を希望する企業の連絡先を担当者に確認し、採用選考を希望する旨の連絡をする(必要書類、面接日程等の確認)。	1. 同じエリアに別の登録企業がある場合、制度利用を希望するか検討し、希望する場合は、<利用の手順>の「1. 制度の利用を希望する」に戻り、再度制度を利用する。
2. 応募書類を提出する	
3. 面接等採用選考を受ける	
4. 採用選考結果の通知を受ける	
5. 結果を社内の担当者に伝える	

<公益財団法人日本賃貸住宅管理協会とは>

公益財団法人日本賃貸住宅管理協会とは、全国の賃貸住宅管理会社、関連会社で組織された賃貸住宅管理業界の適正化と発展を目指す公益法人の業界団体です。

業界内の人材確保を目指し、経験ある従業員の再就職支援のため、本事業を運営しています。

公益財団法人日本賃貸住宅管理協会

〒100-0005 東京都千代田区丸の内1-7-12 サピアタワー18階

電話：03-6265-1555

日管協ホームページ(JPMA人財ネットワーク制度ページ) <https://www.jpm.jp/jinzai/>